



DIEET & GEZONDHEID

Over archeologisch onderzoek naar
voedselbereiding, voedselconsumptie
en gezondheid

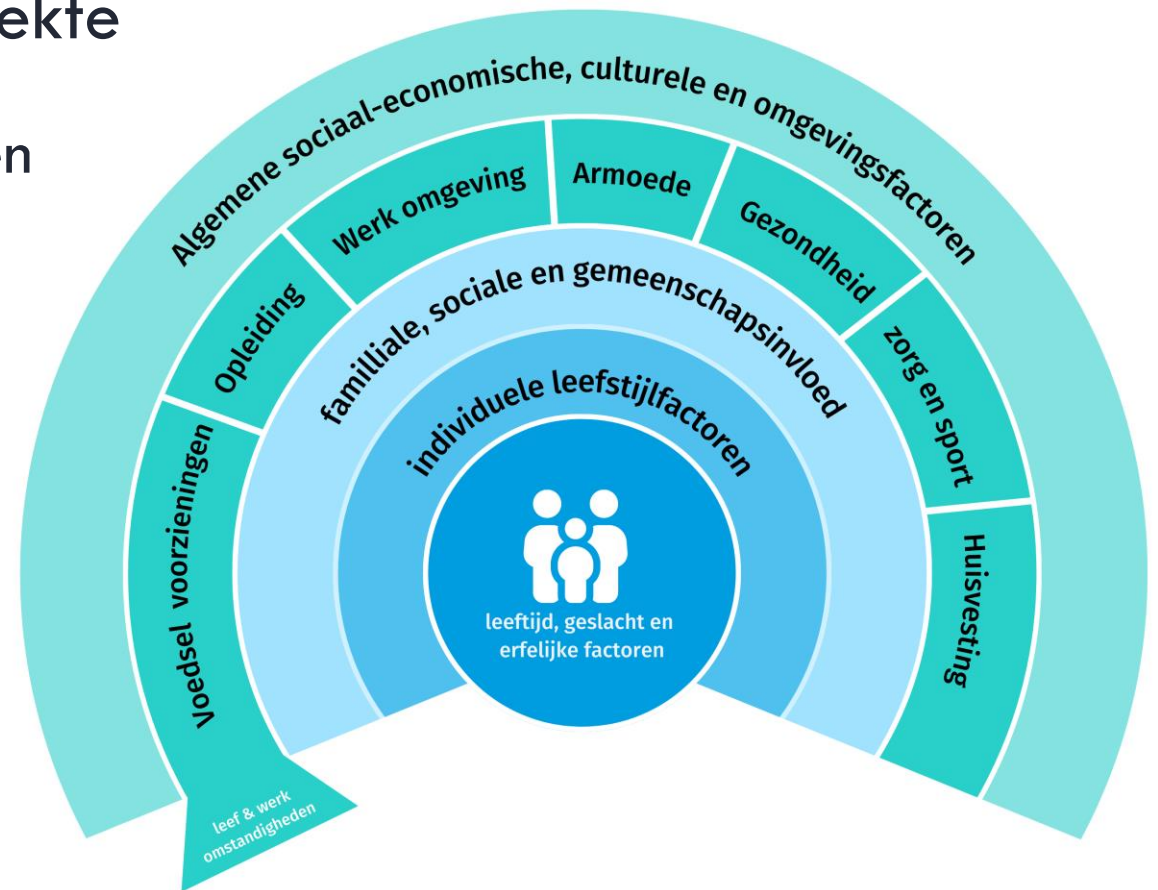
INTRODUCTIE

- Relatie gezondheid en dieet
 - Slecht dieet → ziekte
 - Goed dieet → gezond



INTRODUCTIE

- Gezondheid \neq afwezigheid van ziekte
 - Afhankelijk van verschillende factoren



INTRODUCTIE

- Archeologisch onderzoek naar dieet en gezondheid
 - Multidisciplinair
 - Interpretatie binnen archeologische context
 - Vraaggestuurd
- Twee grote lijnen
 - Onderzoek naar mensen zelf
 - Onderzoek naar archeologisch materiaal

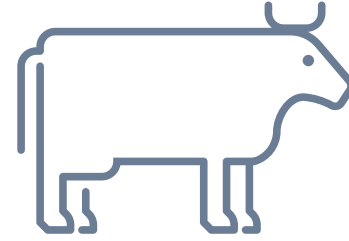


INTRODUCTIE

- Onderzoek aan mensen zelf
 - Skeletonderzoek → paleopathologie
 - Isotopenonderzoek botmateriaal
 - Biomoleculair onderzoek: DNA en proteïnes
 - Tandsteenonderzoek: dieet en ziekte (Delaney)



INTRODUCTIE



- Onderzoek archeologische/historisch materiaal

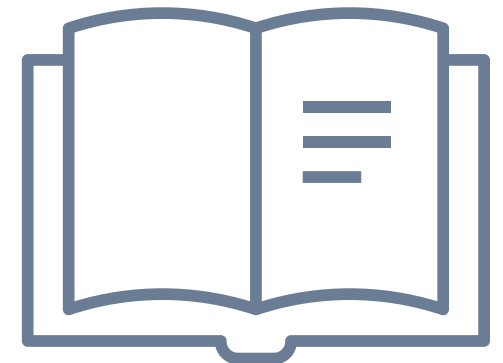
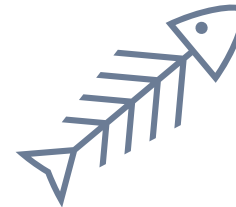
- Zoölogisch onderzoek

- Botanisch onderzoek (Hondelink)

- Archiefmateriaal (Hondelink)

- Residu in aardewerk

- Coprolietenonderzoek



INTRODUCTIE

- Combinatie = ESSENTIEEL
 - Traditionele & nieuwe methodes
- Keuze afhankelijk van:
 - Vragen
 - Beschikbaar materiaal
 - Budget



DOEL VAN VANDAAG

- Wat is er mogelijk?
- Wat is er niet mogelijk?
- Wanneer is welke methode toepasselijk?
- Wat voor antwoorden zijn te verwachten?

